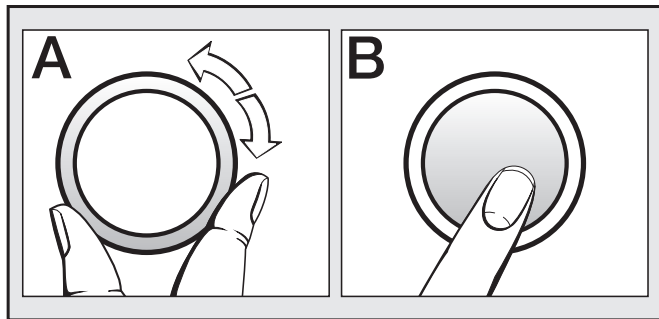


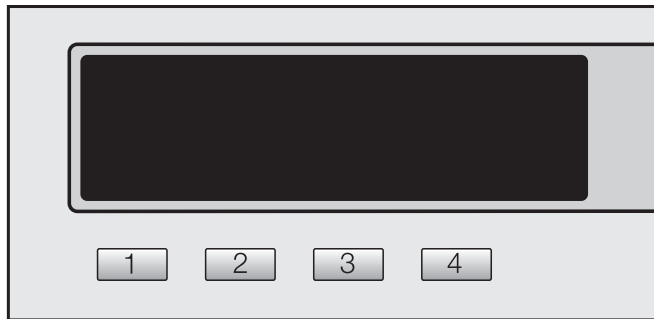
## Programmaschakelaar en display



### Programmaschakelaar (duo-knop)

Als u aan de knop **draait**, verandert u de positie van de markering in het display.

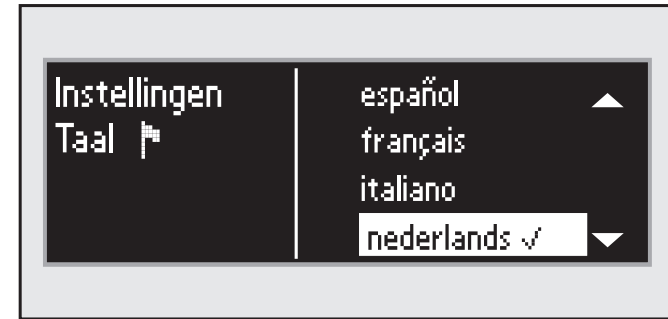
Als u op de knop **drukt**, bevestigt u het gemarkeerde menupunt.



### Keuzetoetsen

De 4 programma's (links in het display) kiest u door op toets **1** **2** **3** of **4** te drukken. In de overige menu's hebben de keuzetoetsen andere functies.

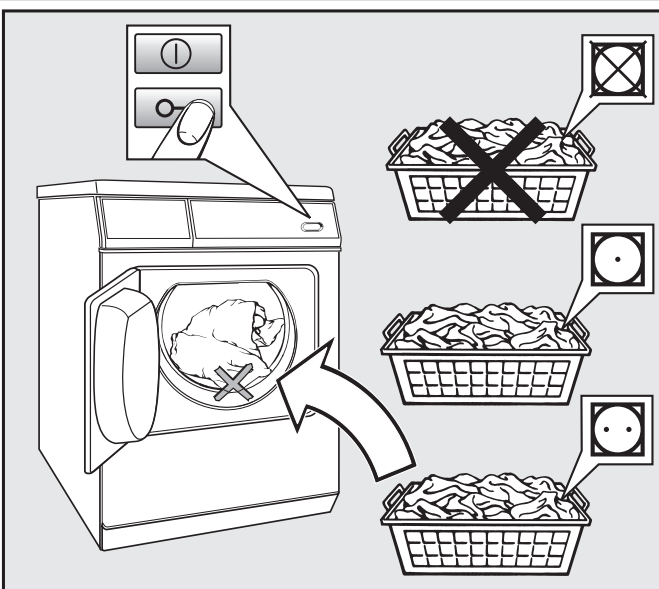
## Taal kiezen



Het vlaggetje dient als hulpmiddel om een andere taal in te stellen.

- Kies een taal en bevestig uw keuze.

## 1 Was sorteren en trommel vullen

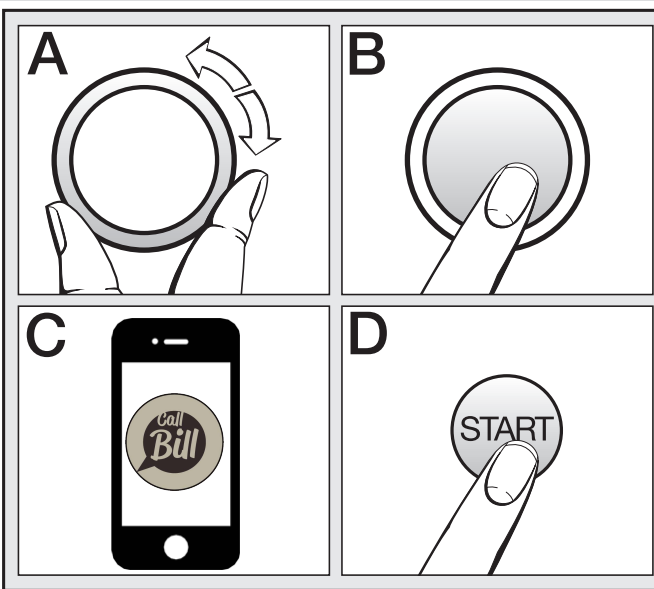


- Sorteer de was op droogsymbolen:
  - ☒ Niet drogen!
  - ☉ Stel ook *Temperatuur laag* in.
  - ☺ Drogen is toegestaan.

- Zwaai de deur dicht.

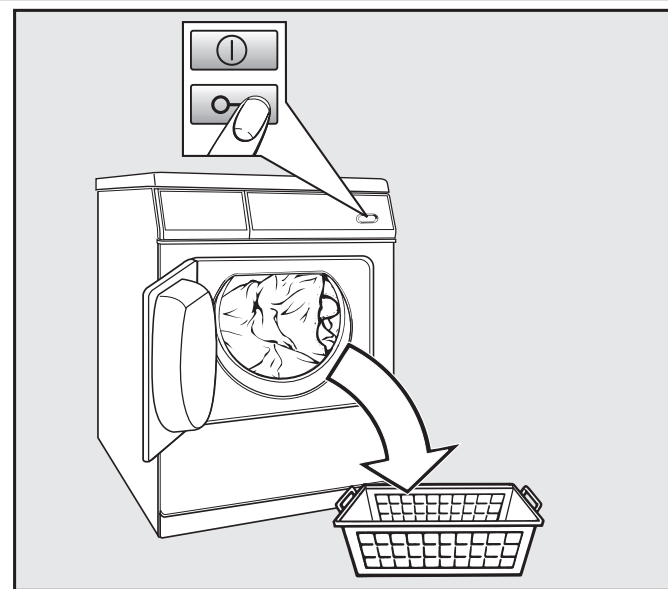
Er mag geen wasgoed vastgeklemd zitten.

## 2 Programma kiezen en starten



- Schakel de automaat in met de toets .
- **A+B** Draaien en drukken.
- **C** Selecteer de droger in de Call Bill app en start transactie
- **D** Start het programma.

## 3 Trommel leeghalen

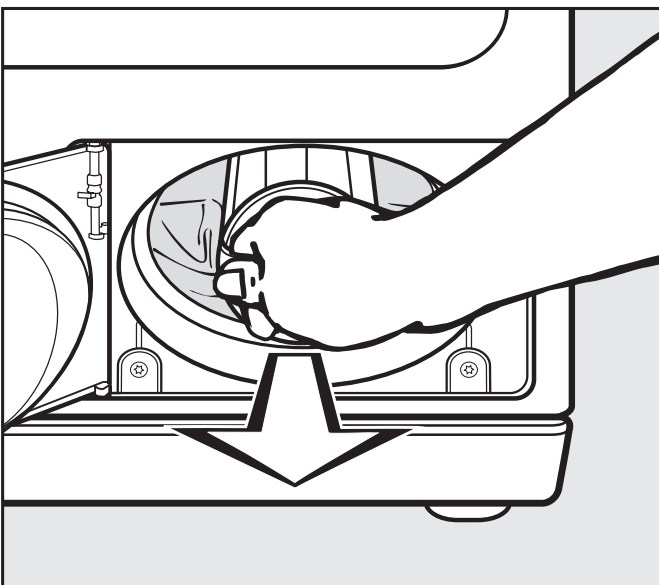


In het display verschijnt *Einde*.

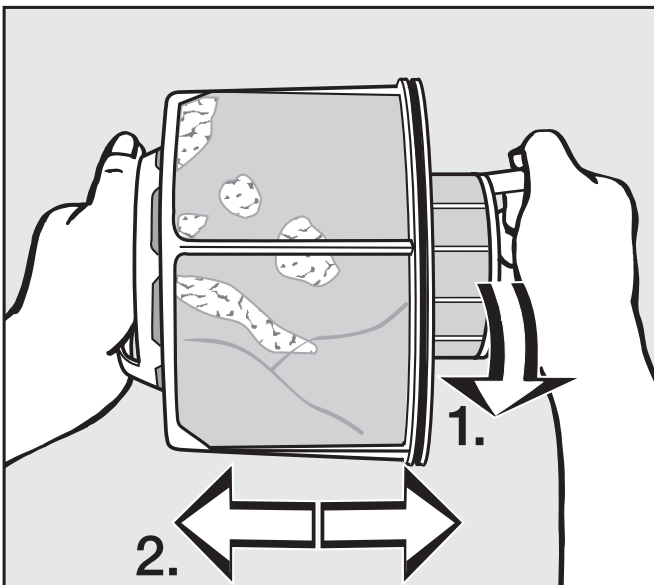
- Open de deur en haal de was uit de trommel.

De automaat wordt automatisch uitgeschakeld (behalve bij gebruik van een muntautomaat).

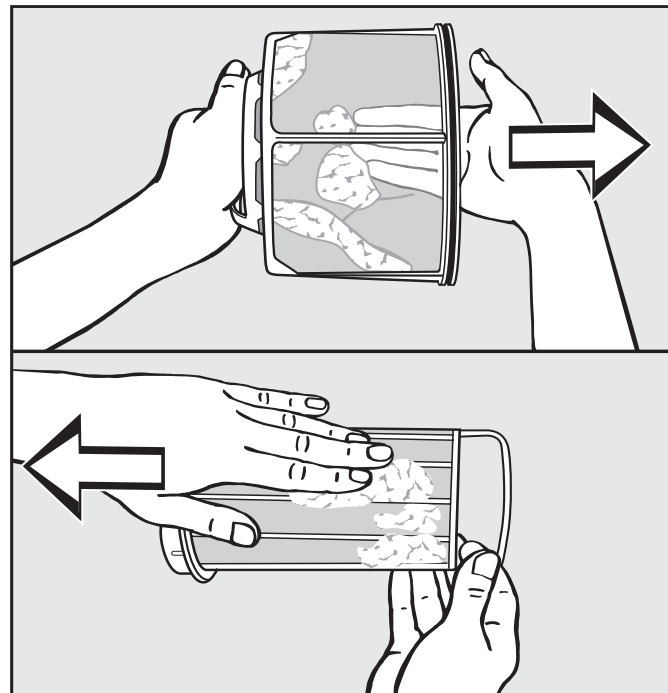
## Reiniging (alleen wanneer de melding *Luchtweg reinigen* verschijnt)



- Bevestig de melding met *OK*.
- Open het klepje en trek de pluizenzeef aan de greep uit de automaat.



- Demonteer de pluizenzeef.



- Schud de pluizen eruit c.q. wis deze eraf. U kunt ook een stofzuiger gebruiken.
- Zet de pluizenzeef weer in elkaar en plaats de zeef terug.
- Sluit het klepje.

Basisprogramma's	Textielsoort	Opmerking	Belading
<b>Witte/Bonte was</b>			
<b>Extra droog, Kastdroog+, Kastdroog, StrijkdroogΔ, StrijkdroogΔΔ, Mangeldroog</b>	<ul style="list-style-type: none"> <li>– Katoenen wasgoed dat uit een of meerdere lagen bestaat.</li> <li>– Badstof handdoeken/badlakens/badmantels, t-shirts, ondergoed, badstof beddengoed, babywas.</li> <li>– Werkkleding, jassen, dekens, schorten, badstof/linnen doeken, beddengoed, handdoeken, badlakens, kookbestendig tafellinnen, stofjassen.</li> </ul>	<ul style="list-style-type: none"> <li>– Textiel met droogsymbool ☐: kies <i>Temperatuur laag</i>.</li> <li>– Kies <i>Extra droog</i> voor verschillende, meerlaagse en zeer dikke textielsoorten.</li> <li>– Gebruik voor t-shirts, ondergoed, babywas, etc. niet het programma <i>Extra droog</i>. Dergelijk wasgoed kan krimpen.</li> <li>– Rol was op die nog gemengeld moet worden. Het wasgoed blijft dan langer vochtig.</li> </ul>	<b>max. 6,5 kg*</b>
<b>Kreukherstellend</b>			
<b>Kastdroog+, Kastdroog, StrijkdroogΔ</b>	<ul style="list-style-type: none"> <li>– Kreukherstellend textiel van synthetische stoffen, katoen of mengweefsels.</li> <li>– Werkkleding, stofjassen, pullovers, jurken, broeken, tafellinnen.</li> </ul>	Textiel met droogsymbool ☐: kies <i>Temperatuur laag</i> .	<b>max. 3,5 kg*</b>
<b>Finish wol</b>			
Wollen textiel.		Buiten de automaat verder laten drogen.	<b>max. 2,5 kg*</b>
<b>Strijken</b>			
<ul style="list-style-type: none"> <li>– Wasgoed van katoen of linnen</li> <li>– Kreukherstellend wasgoed van katoen, gemengde weefsels of synthetische stoffen. Katoenen broeken, windjacks en hemden.</li> </ul>		Buiten de automaat verder laten drogen.	<b>max. 3,0 kg*</b>
<b>Koude lucht</b>			
Wasgoed dat alleen hoeft te worden gelucht.			<b>max. 6,5 kg*</b>
<b>Warme lucht</b>			
<ul style="list-style-type: none"> <li>– Nadrogen van meerlaags wasgoed dat vanwege de aard van het product ongelijkmatig droogt. Drogen van kleine hoeveelheden.</li> <li>– Jassen, kussens en volumineus textiel.</li> </ul>		Textiel met droogsymbool ☐: kies <i>Temperatuur laag</i> .	<b>max. 6,5 kg*</b>
<b>Jeans</b>			
<b>Kastdroog, StrijkdroogΔ</b>	Jeansstof, zoals broeken, jassen, rokken en hemden.		<b>max. 3,5 kg*</b>
<b>Overhemden</b>			
<b>Kastdroog, StrijkdroogΔ</b>	Hemden en blouses.		<b>max. 2,5 kg*</b>
<b>Outdoor</b>			
<b>Kastdroog, StrijkdroogΔ</b>	Outdoor-kleding van materiaal dat machinaal mag worden gedroogd.		<b>max. 3,5 kg*</b>
<b>Impregneren</b>			
Wasgoed van microvezels, ski- en outdoor-kleding, fijne, dichte katoensoorten (popelin) en tafelkleden.		Droog geen textiel dat met paraffinehoudende middelen is geïmpregneerd! Brandgevaar!	<b>max. 2,5 kg*</b>
<b>Fijne was</b>			
<b>Kastdroog+, Kastdroog, StrijkdroogΔ</b>	<ul style="list-style-type: none"> <li>– Kwetsbaar textiel van synthetische stoffen, katoen of mengweefsels.</li> <li>– Kwetsbare pullovers, jurken, broeken, stofjassen, tafelkleden, overhemden, blouses.</li> <li>– Lingerie en textiel met applicaties.</li> </ul>		<b>max. 4,0 kg*</b>
<b>Badstof</b>			
<ul style="list-style-type: none"> <li>– Grote hoeveelheden een- en meerlaags textiel van badstof.</li> <li>– Handdoeken, badlakens, badmantels, washandjes, badstof beddengoed.</li> </ul>			<b>max. 6,5 kg*</b>
<b>Zijde</b>			
Textiel van zijde, bijvoorbeeld blouses en hemden.		Buiten de automaat verder laten drogen.	<b>max. 1,5 kg*</b>
<b>Reactivering</b>			
Outdoor-kleding van materiaal dat machinaal mag worden gedroogd.			<b>max. 2,5 kg*</b>
<b>Kussens</b>			
Hoofdkussens met veren of dons (2 stuks van max. 80x80 cm).			<b>max. 2,5 kg*</b>
<b>Mand witte/bonte was, Mand sensitive</b>			
<ul style="list-style-type: none"> <li>– Gebruik het programma alleen in combinatie met de droogmand.</li> <li>– Houdt u zich aan de gebruiksaanwijzing van de mand!</li> </ul>		<ul style="list-style-type: none"> <li>– Kies voor thermisch gevoelige textielsoorten/producten <i>Mand sensitive</i>.</li> </ul>	<b>max. 3,0 kg*</b>

\*Gewicht droge was/droog product