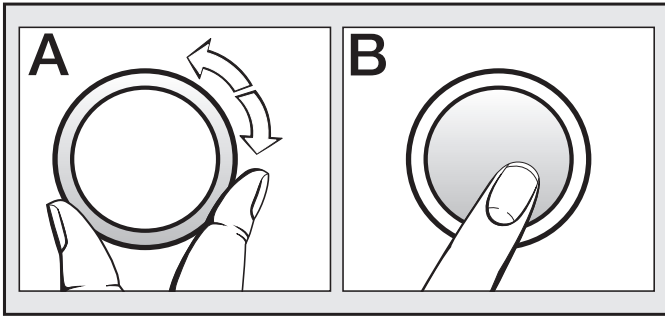


**Programmaschakelaar en display**



**Programmaschakelaar (duo-knop)**

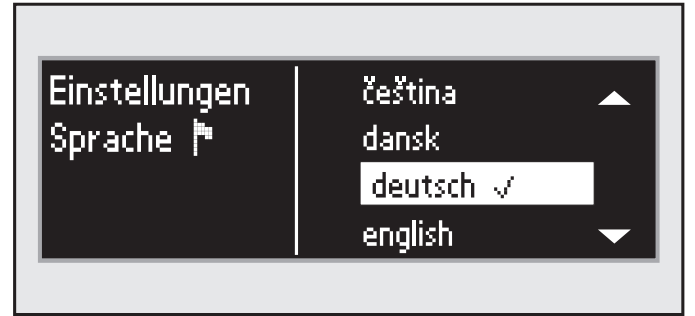
Als u aan de knop **draait**, verandert u de positie van de markering in het display. Als u op de knop **drukt**, bevestigt u het gemarkeerde menupunt.



**Keuzetoetsen**

De 4 programma's (links in het display) kiest u door op toets **1** **2** **3** of **4** te drukken. In de overige menu's hebben de keuzetoetsen andere functies.

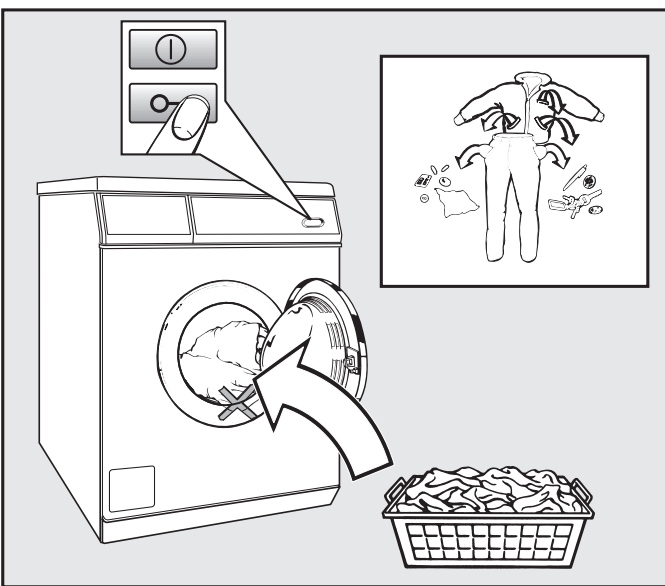
**Taal kiezen**



Het vlaggetje **▮** dient als hulpmiddel om een andere taal in te stellen.

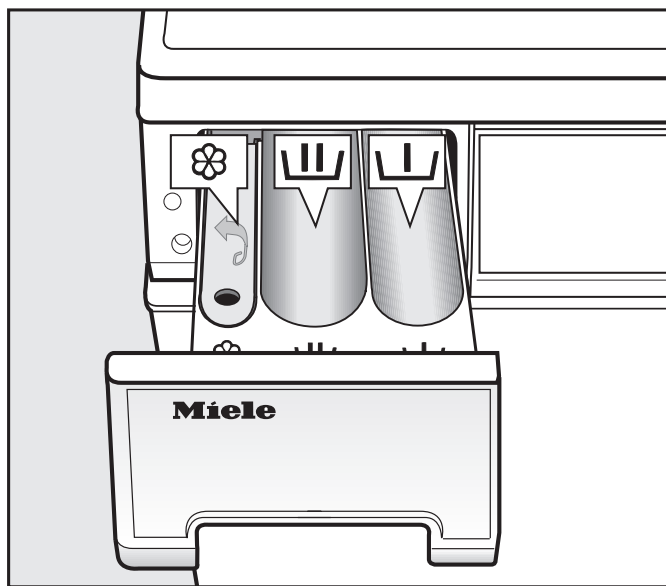
- Kies een taal en bevestig uw keuze.

**1 Trommel vullen**



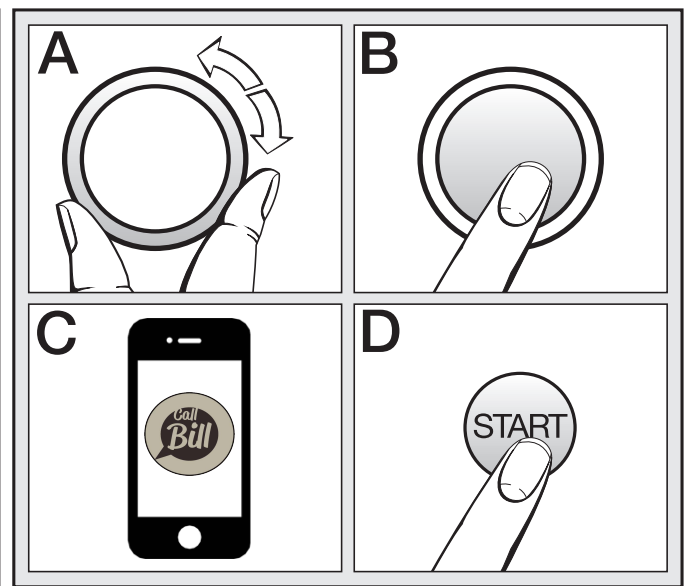
- Schakel de wasautomaat in met de toets **1** en open de deur met de toets **0**.
- Sorteert het wasgoed op kleur en wasymbolen en doe het in de trommel.
- Zwaai de deur dicht. Er mag geen wasgoed klem zitten tussen de deur.

**2 Wasmiddel doseren**



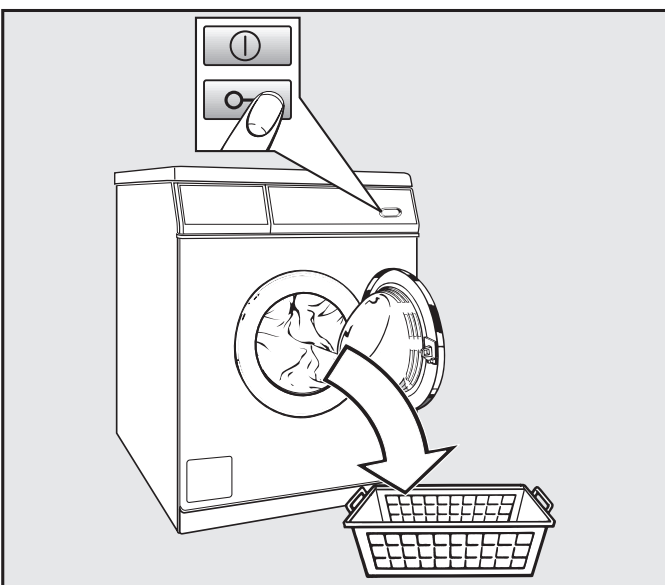
- ▮ = Wasmiddel voor de voorwas.
- ▮ = Wasmiddel voor de hoofdwas.
- ⊗ = Wasverzacher, appretiemiddel of vloeibaar stijfisel.

**3 Programma kiezen en starten**



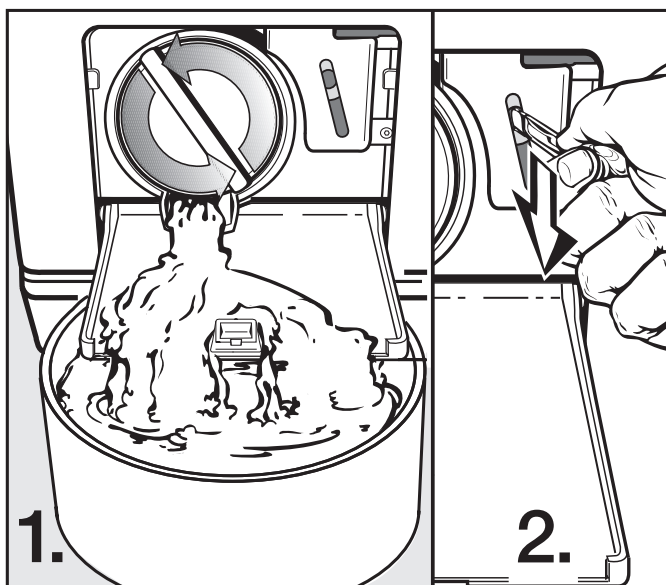
- Kies en bevestig het gewenste programma (A + B).
- Selecteer de machine in de Call Bill app en start transactie (C).
- Druk op de toets **START** (D).

**4 Trommel leeghalen**



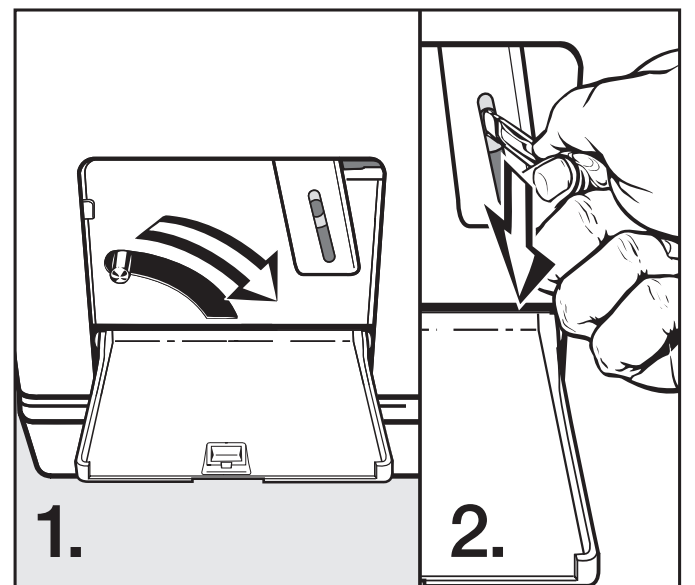
- In het display verschijnt "Einde".
- Open de deur en haal de was uit de trommel.

**Deur openen bij stroomuitval (uitvoering met afvoerpomp)**













- Open het klepje van het afvoersysteem.
- Voer het water af. Wees voorzichtig als het water heet is!
- Open de deur (bijvoorbeeld met de steel van een lepel).

**Deur openen bij stroomuitval (uitvoering met afvoerklep)**



- Open het klepje van het afvoersysteem.
- Voer het water af. Wees voorzichtig als het water heet is!
- Open de deur (bijvoorbeeld met de steel van een lepel).

Basisprogramma's		Belading: PW 6055 Vario / PW 6065 Vario
<b>Witte was 70°C tot 95°C</b>  		max. 5,5 kg / 6,5 kg
Textielsoort	Textiel van katoen en linnen, zoals beddengoed, babywas en ondergoed	
Wasmiddel	Universeel wasmiddel	
<b>Bonte was - koud tot 60°C</b>   		max. 5,5 kg / 6,5 kg
Textielsoort	Textiel van katoen of mengweefsels, zoals t-shirts en pantalons	
Tip	Was donkergekleurd textiel met een bontwasmiddel of met een vloeibaar wasmiddel.	
Wasmiddel	Universeel of bontwasmiddel	
<b>Kreukherstellend 30°C tot 60°C</b>   		max. 3,0 kg / 3,5 kg
Textielsoort	Synthetische vezels, mengweefsels of kreukherstellende katoen, zoals blouses en schorten	
Wasmiddel	Universeel of bontwasmiddel	
<b>Fijne was 30°C tot 60°C</b>  		max. 2,0 kg / 2,5 kg
Textielsoort	Kwetsbaar textiel van synthetische vezels, mengweefsels of kunstzijde	
Wasmiddel	Fijnwasmiddel	
<b>Wol</b>  <b>koud tot 40°C</b>		max. 2,0 kg / 2,5 kg
Textielsoort	Wol en wolmengweefsels die geschikt zijn voor machine- of handwas	
Wasmiddel	Wasmiddel voor wol	
<b>Miniwas - koud tot 40°C</b>  		max. 3,0 kg / 3,5 kg
Textielsoort	Voor kleine hoeveelheden licht verontreinigd wasgoed dat met het programma <i>Bonte was</i> kan worden gewassen	
Wasmiddel	Universeel of bontwasmiddel	
<b>Zijde</b>  <b>koud tot 30°C</b>		max. 2,0 kg / 2,5 kg
Textielsoort	Handwasbaar textiel zonder wol	
Tip	Was panty's en bh's in een waszak.	
Wasmiddel	Fijnwasmiddel	
<b>Overhemden - koud tot 60°C</b>		max. 2,0 kg / 2,5 kg
Product	Hemden en blouses	
Tip	Behandel kragen en manchetten voor. Was zijden producten met het programma <i>Zijde</i> .	
Wasmiddel	Universeel of bontwasmiddel	
<b>Intensief wassen 40°C tot 60°C</b>		max. 5,5 kg / 6,5 kg
Textielsoort	Sterk verontreinigd textiel van katoen, linnen of mengweefsels	
Wasmiddel	Universeel of bontwasmiddel	
<b>Outdoor - koud tot 40°C</b>		max. 2,5 kg / 3,0 kg
Product	Jacks en broeken van microvezels, zoals Gore-Tex <sup>®</sup> , Sympatex <sup>®</sup> en Windstopper <sup>®</sup>	
Tip	Sluit bij jacks de ritsen. Gebruik geen wasverzachter.	
Wasmiddel	Fijnwasmiddel	
<b>Impregneren</b>		max. 2,5 kg / 3,0 kg
Product	Voor het nabehandelen van microvezels, skikleding of tafellinnen van synthetische vezels	
Impregneermiddel	Gebruik alleen impregneermiddelen die geschikt zijn voor membraantextiel. Gebruik <b>geen</b> paraffinehoudende middelen. Doseer het middel in vakje  .	
<b>Badstof 95°C tot 60°C</b>		max. 5,5 kg / 6,5 kg
Tip	Gebruik voor donker wasgoed een bontwasmiddel.	
Wasmiddel	Universeel wasmiddel	