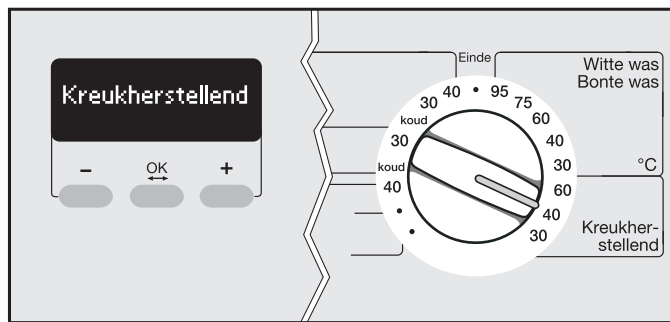
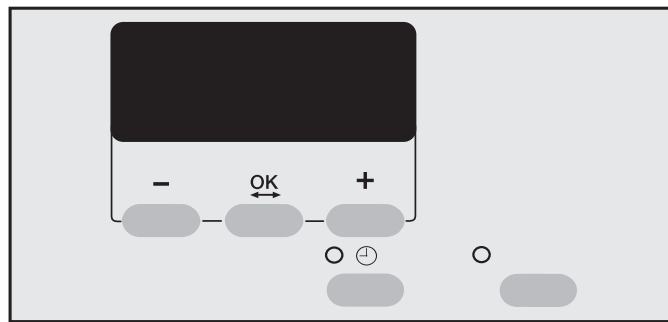


**Programmaschakelaar**



Kies het gewenste programma en de temperatuur. In het display verschijnt de programmaam.

**Display**



Wijzig het centrifugetoerental met de toetsen +/- en bevestig uw keuze met **OK**.

**Toets** : Met deze toets kunt u de tijd laten weergeven of de start uitstellen (met de toetsen +/- en **OK**).

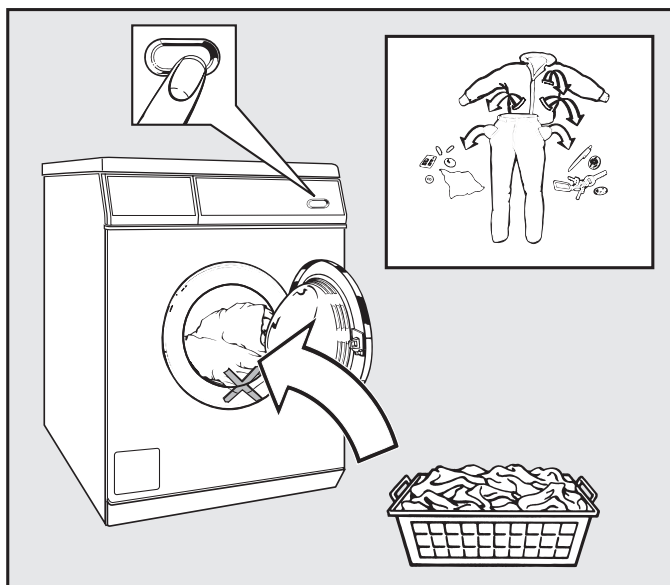
**Taal kiezen**



Het vlaggetje dient als hulpmiddel om een andere taal in te stellen.

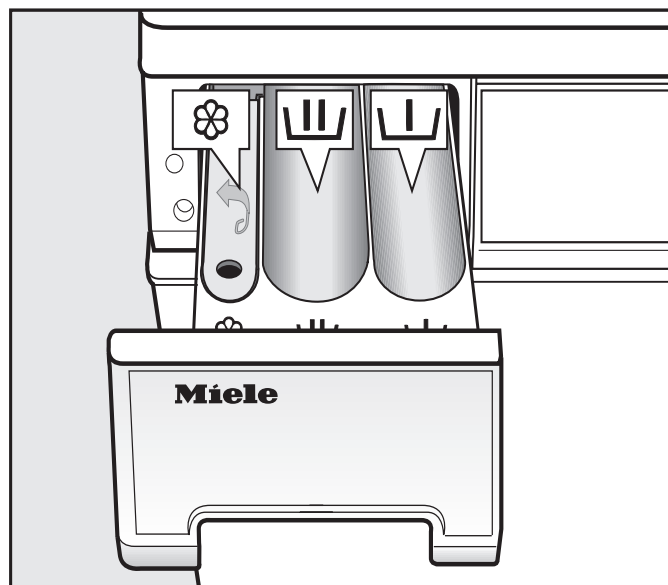
■ Kies de taal met toets + of - en bevestig uw keuze.

**1 Trommel vullen**



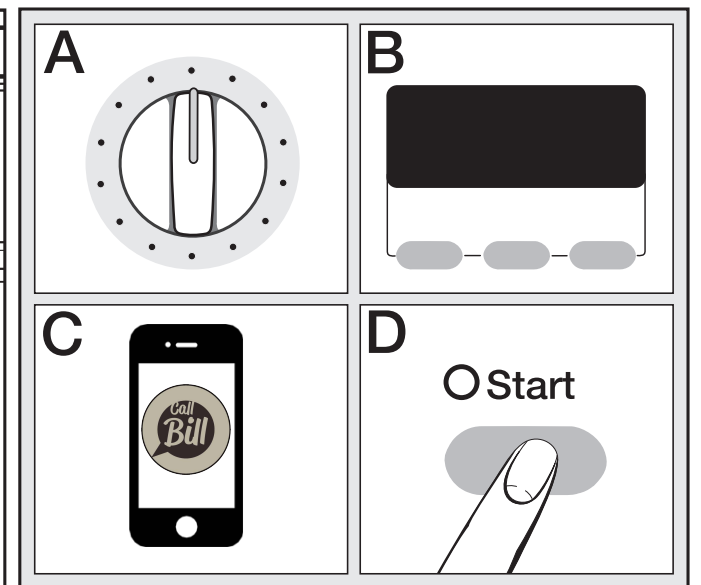
- Sorteert het wasgoed op kleur en wasymbolen en doe het in de trommel.
- Zwaai de deur dicht. Er mag geen wasgoed klem zitten tussen de deur.

**2 Wasmiddel doseren**



- = Wasmiddel voor de voorwas.
- = Wasmiddel voor de hoofdwas.
- = Wasverzachter, appreteermiddel of vloeibaar stijfjel.

**3 Programma kiezen en starten**



- Kies het programma, de temperatuur en het centrifugetoerental (A + B).
- Selecteer de machine in de Call Bill app en start transactie
- Druk op de toets *Start* (D).

**4 Trommel leeghalen**

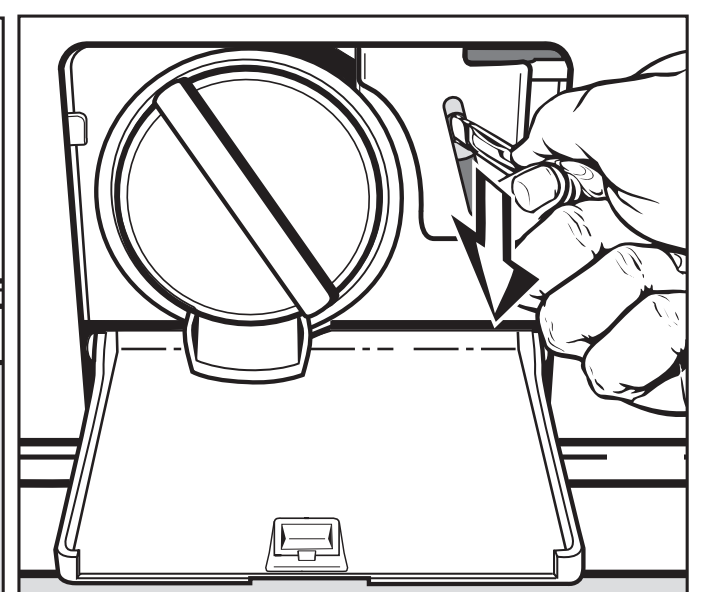


- In het display verschijnt "Einde".
- Open de deur en haal de was uit de trommel.

**Deur openen bij verstopte afvoer en/of stroomuitval**



- Open het klepje van het afvoersysteem.
- Voer het water af. Wees voorzichtig als het water heet is!



- Open de deur (bijvoorbeeld met de steel van een lepel).

Programma		Belading
<b>Witte/Bonte was 95°C tot 30°C</b>		<b>max. 6,5 kg</b>
Textielsoort	Textiel van katoen, linnen of mengweefsels, zoals beddengoed, tafellakens, badstof, spijkergoed, T-shirts, ondergoed en luiers.	
Tip	<ul style="list-style-type: none"> <li>– Kies "Witte was" voor wasgoed dat met kiemen besmet en sterk verontreinigd is.</li> <li>– Was donkergekleurd textiel met een bontwasmiddel of met een vloeibaar wasmiddel.</li> </ul>	
Extra functies	Voorwas	
Wasmiddel	Universeel of bontwasmiddel	
<b>Kreukherstellend 60°C tot 30°C</b>		<b>max. 3,5 kg</b>
Textielsoort	Textiel van synthetische vezels, mengweefsels of kreukherstellende katoen, zoals overhemden, blouses en schorten.	
Extra functies	Voorwas	
Wasmiddel	Universeel of bontwasmiddel	
<b>Fijne was 40°C tot koud</b>		<b>max. 2,5 kg</b>
Textielsoort	Kwetsbaar textiel van synthetische vezels, mengweefsels of kunstzijde, zoals overhemden en blouses. Vitrages die volgens de fabrikant geschikt zijn voor machinaal wassen.	
Tip	<ul style="list-style-type: none"> <li>– Textiel dat wol bevat, moet met het wolprogramma worden gewassen.</li> <li>– Vitrage zit vaak vol fijne stofdeeltjes. Kies daarom de extra functie "Voorwas".</li> <li>– Verlaag bij vitrages die snel kreuken het centrifugetoerental of zet de centrifugeerfunctie uit.</li> </ul>	
Extra functies	Voorwas	
Wasmiddel	Fijnwasmiddel	
<b>Wol</b> <b>30°C tot koud</b>		<b>max. 2,5 kg</b>
Textielsoort	Wol en wolmengweefsels.	
Wasmiddel	Wasmiddel voor wol	
<b>Miniwas 40°C</b>		<b>max. 3,5 kg</b>
Textielsoort	Voor kleine hoeveelheden licht verontreinigd wasgoed dat met het programma <i>Bonte was</i> kan worden gewassen.	
Tip	– Doseer minder wasmiddel (voor ca. halve lading).	
Wasmiddel	Universeel of bontwasmiddel	
<b>Extra spoelen</b>		<b>max. 6,5 kg</b>
Textielsoort	Textiel dat alleen gespoeld en gecentrifugeerd moet worden.	
<b>Pompen/Centrifugeren</b>		<b>max. 6,5 kg</b>
Tip	<ul style="list-style-type: none"> <li>– Alleen pompen: kies bij het centrifugetoerental <i>zonder centrifugeren</i>.</li> <li>– Voor het centrifugeren van het wasgoed: let op het centrifugetoerental.</li> </ul>	